



Hrad Hrušov



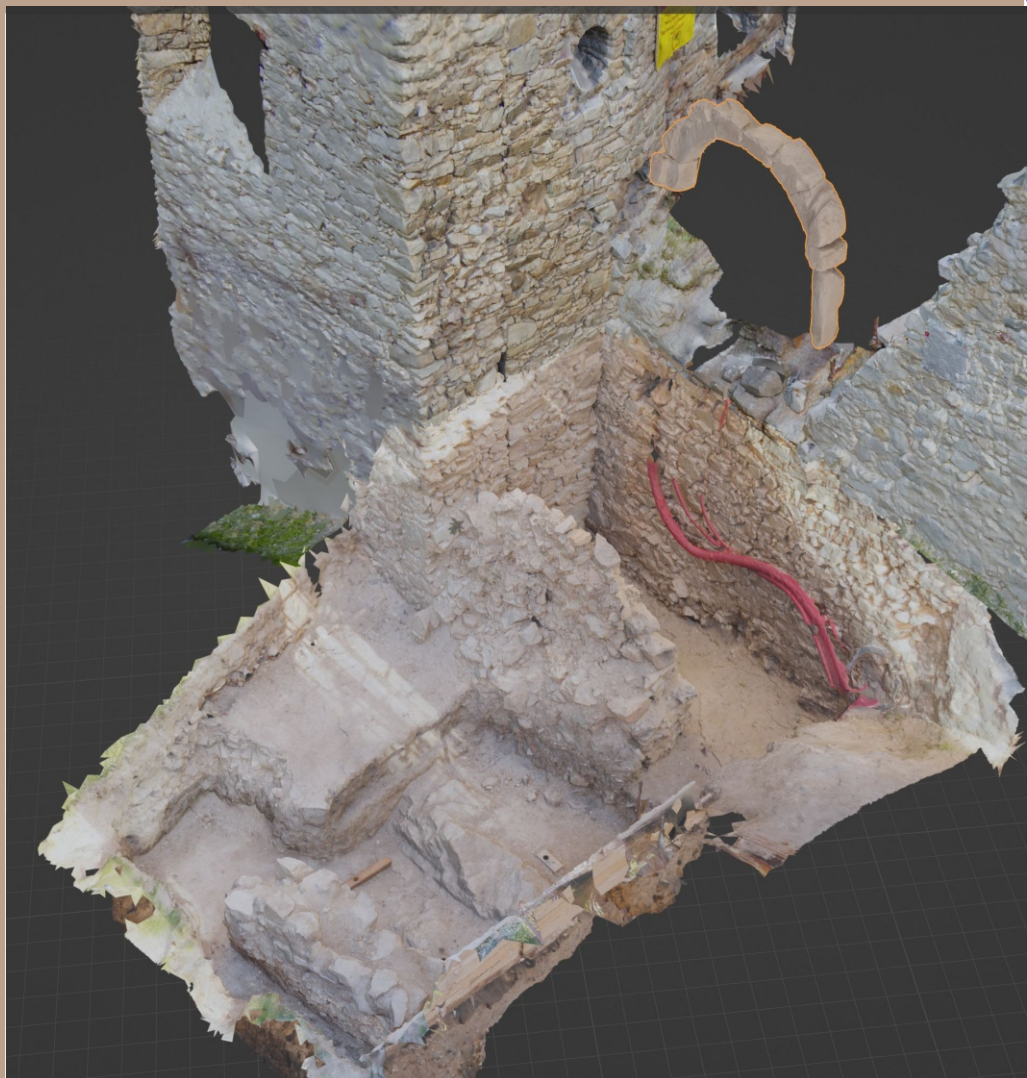
Hrad Hrušov, sonda 13C/2023, zachytený prvý pilier vstupného mosta



Hrad Hrušov, sonda 13A/2023, M. Bóna a S. Blahová pri objavených zvyškoch portála vstupnej brány do stredného hradu



Hrad Hrušov, sonda 13/2023 výber drobných predmetov z neskorého stredoveku a novoveku



Hrad Hrušov. Sonda 13 vstupné piliere mosta vstupu do stredného hradu. Fotogrametria: Ivan Málek

Miesto výskumu: Hostie

Poloha: Hrad Hrušov

Realizácia výskumu:
Mário Bielich

Rok výskumu: 2023

Druh výskumu: pamiatkový výskum

Druh náleziska:

vstup do stredného hradu
elektrifikačná prípojka

Datovanie:

16.-20. storočie

Výsledky výskumu.

V roku 2023 sa uskutočnila jedenásta sezóna archeologického výskumu hradu Hrušov. Sonda 13, ktorú sme vytýčili vo vstupe do stredného hradu, súvisí s prípravou elektrifikácie hradu. V sonde 13 sme zachytili zvyšky po dvoch oporných pilieroch padacieho mosta. Piliere majú rozmery 200 × 80 cm. Južná časť piliera 1 je silne deštruovaná. Severná časť je zachovaná lepšie. Pilier 2 je zachovaný v celkom dobrom stave. Má rovnaké rozmery ako prvý pilier. V nasledujúcej sezóne rozšírime sondu južným smerom s cieľom identifikovať prístupovú komunikáciu do hradu.

Ďalej bola skúmaná ryha elektrickej prípojky (sonda 14) od rozvodovej skrine na elektrickom stĺpe cca 550 metrov od hradu. Šírka výkopu bola 50cm a hĺbka sa pohybovala od 80-100cm. Celý výkop sme fotograficky zdokumentovali a geodeticky zamerali, pričom neboli zachytené žiadne porušené archeologické objekty ani situácie.

Výskum bol realizovaný v spolupráci s Občianskym združením Leustach - Združenie na záchranu stredovekého architektonického dedičstva Nitrianskeho kraja) pod vedením PhDr. J. Blaha a PhDr. S. Blahovej Na výskume spolupracovali žiaci ZŠ na Fatranskej ulici a dobrovoľníci zo združenia.

Archeologické nálezy získané počas výskumu dokresľujú život na hrade najmä v 16.-17. storočí.

Príspevok vznikol v rámci Grantu Vega 2/0083/21

REALIZUJEME ZÁCHRANÉ ARCHEOLOGICKÉ VÝSKUMY
(tel.: +421-902-925620)