



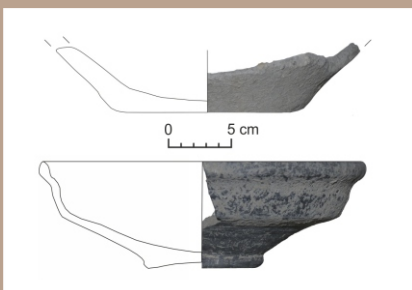
## Veľké Zálužie



Objekt 1 - profil JZ-SV



Objekt 1 po preskúmaní



Objekt 1 - výber nálezov



Veľké Zálužie. Skúmaná plocha

Miesto výskumu:  
**Veľké Zálužie**

Poloha:  
**Pri poľnohospodárskom družstve**

Realizácia výskumu:  
**PhDr. Rudolf Kujovský, Csc.**  
**Mgr. Katarína Baránková**  
**Mgr. Pavol Bobek**

Rok výskumu: **2017**

Druh výskumu: **záchranný**

Druh náleziska: **sídlisko**

Datovanie: **4. storočie**

## Výsledky výskumu.

Záchranný archeologický výskum prebiehal na ploche prístavby k výrobnéj hale v južnej časti intravilánu obce Veľké Zálužie. Takmer polovicu skúmanej plochy pokrýval betón, do ktorého sa zasahovalo v minimálnej miere. Výskum sa zameral na menšiu časť, z ktorej bol už v minulosti odstránený porast a povrchová vrstva pôdy. Počas skrývky vrstvy navážky z plochy sa objavili dva objekty. Prvý objekt sa rysoval pomerne výrazne. Mal takmer okrúhly pôdorys, priemer 1 m a smerom ku dnu sa kónicky rozširoval. Vzhľadom k hĺbke iba 0,3 m ho považujeme za pozostatok spodnej časti zásobnej jamy. Na základe nepočítaného keramického materiálu ho možno datovať do 4. stor. n.l. Druhý zachytený objekt nepravidelného tvaru sa po čiastočnom vybratí výplne nepotvrdil, resp. na základe výplne a nálezov išlo o recentnú jamu.

Preskúmaný objekt svedčí o prítomnosti sídliska z neskorej doby rímskej. Podľa miery zachovania zásobnej jamy je však pravdepodobné, že toto sídlisko bola silne poškodené eróziou a výstavbou v tejto časti obce.