



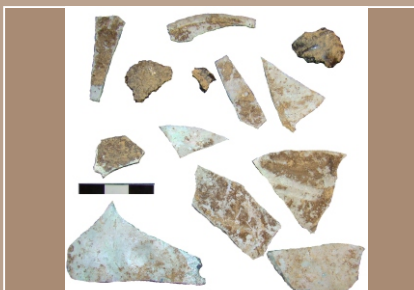
Hrad Lietava



Hrad Lietava, sonda 54/2021. Pohľad na odkryté torzo Malej veže zo severu.



Hrad Lietava, sonda 55/2021. Západný profil.



Hrad Lietava, sonda 54/2021. Výber drobných sklenených predmetov zo zásypu interiéru veže zo 16.-17. storočia.



REDMI NOTE 8T
AI QUAD CAMERA



Hrad Lietava. Archeologický výskum. Pracovný záber. Pracovníci KPÚ Žilina M. Dudáš a T. Kopták pri diskusií s L. Chobotom. Výber drobných predmetov z výskumu (zlomok skleneného flakona, komorovitá kachlica s vyobrazením sv. Štefana, hlinená fajka a minca.

Miesto výskumu: Lietava

Poloha: Hrad Lietava

Realizácia výskumu:
Máριο Bielich
Petra Valicová

Rok výskumu: 2021

Druh výskumu: pamiatkový výskum

Druh náleziska:
hrad, Malá veža

Datovanie:

15.-17. storočie

Výsledky výskumu.

Archeologický výskum hradu Lietava pokračoval 12 výskumnou sezónou. Zamerali sme sa na malú vežu (tzv. záchodový prístavok paláca- sonda 54) a na miestnosť vedľa pekárne (sonda 55). Postupne sme odkryli v západnej časti sondy 54 západnú stenu, ktorej mocnosť je približne 80cm. Je zachovaná iba 3 alebo 4 riadkoch a je uložená priamo na opracované skalné podložie. Celá západná stena bola vo veľmi torzálnom stave. Vnútorň priestor veže sme rozdelili na dve časti, ktoré sme postupne skúmali. 54A a 54B. Postupne sme odkryli severný múr veže, ktorý bol ešte v horšom stave. Mocnosť múru bola iba 50 cm. Stredom vnútorného priestoru prechádzal do skaly vysekaný žľab, ktorý ústil do odtoku na severnom múre. Severná stena rizalitu bola niekoľkokrát prestavaná. Identifikovali sme aspoň 3 zásahy do severnej steny. Pri výstavbe severného paláca stredného hradu sa SV nárožie veže stáva súčasťou južnej steny paláčovanej budovy, dokazujú to tri stavebné jednotky odkryté priamo pri veži (rizalite): 1 omietnutá nika zachytená východne od veže (nezistenej funkcie), 2. kamenný sokel kachľovej pece priamo spojený s nárožím veže (asi išlo o prikladací otvor zo západu, 3. prikladací otvor do pece (nika) pri južnej stene paláčovanej budovy. Všetky tieto objekty svedčia o tom, že záchodová veža v mladšom Turzovskom období pravdepodobne už neplnila svoju funkciu, pretože odpadový žľab ústil do interiéru paláca. Sonda 55 má zatiaľ formu zisťovacieho rezu v miestnosti východne od pekárne. Výskum začal až v septembri 2021 a bude pokračovať v roku 2022. Cieľom je sanovať východnú stenu tejto budovy. V sonde 100 x 200cm sme sa dostali zatiaľ do hĺbky 150cm. Zásyp tvorí hnedozem, ktorá je homogénna, v spodnej časti začína vrstva kamennej deštrukcie (T283 541). Výskum bude pokračovať v roku 2022.

Príspevok vznikol v rámci grantu: VEGA: 2/0083/21