

VEĽKOMORAVSKÉ CENTRUM BOJNÁ REKONŠTRUKCIA BRÁNY 2018

REKONŠTRUKCIE DÁVNÝCH ARCHITEKTÚR NA ZÁKLADOCH ARCHEOLOGICKY ZISTENÝCH STAVIEB SÚ UŽ DNES BEŽNOU SÚČASŤOU PREZENTÁCIE PAMIAŤOK AKO SPÔSOB ICH OCHRANY, SPOZNÁVANIA ŽIVOTA A TECHNICKEJ ZRUČNOSTI DÁVNÝCH SPOLOČENSTIEV. PROJEKTOM REALIZÁCIE DÁVNÝCH ARCHITEKTÚR A VÝSKUMU STARÝCH TECHNOLÓGIÍ FORMOU DOKUMENTOVANÉHO VEDECKÉHO EXPERIMENTU SA NA SLOVENSKU I V ZAHRANIČÍ DLHODOBO VENUJE ARCHEOLOGICKÝ ÚSTAV SAV V.V.I. PRIDANOU HODNOTOU TAKÝCHTO VÝSTUPOV JE PODPORA OCHRANY A POPULARIZÁCIE PAMIAŤOK I PREZENTÁCIA VÝSLEDKOV SLOVENSKEJ VEDY V RÁMCI KULTÚRNEHO TURIZMU. NA NÁRODNEJ KULTÚRNEJ PAMIAŤKE „HRADISKO - VALY“ V BOJNEJ SA PODĽA OBJAVENÝCH ORIGINÁLNYCH ZÁKLADOV VYBUDOVALI VIACERÉ OBYTNÉ I TECHNICKE STAVBY TUNAJŠIEHO SLOVANSKÉHO OSÍDLENIA. VEĽKOU VÝZVOU PRE VÝSKUMNÍKOV BOLI DOBRE ZACHOVANÉ ZÁKLADY POŽIAROM ZANIKNUTEJ VÝCHODNEJ BRÁNY, KTORÉ PRINIESLI JEDINEČNÝ SÚBOR INFORMÁCIÍ O JEJ PŮVODNOM VZHĽADE. SPOLU S OPEVNENÍM IDE O JEDNU Z NAJVÄČŠÍCH STAVIEB TOHTO DRUHU V STREDNEJ EURÓPE. PROJEKT BRÁNY SA POSTUPNE SFORMOVAL NA ZÁKLADE POZNATKOV A DISKUSÍ ODBORNÍKOV Z OBLASTI ARCHEOLÓGIE, HISTÓRIE VOJENSTVA, ARCHITEKTÚRY I PAMIAŤKOVEJ STAROSTLIVOSTI. DVOJPODLAŽNÁ STAVBA Z DUBOVÉHO DREVA S VÝŠKOU VIAC AKO 12 METROV STOJÍ NA ORIGINÁLNO M PŮDORYSE A JEJ KONŠTRUKCIA A ZÁKLADNÉ ROZMERY VYCHÁDZAJÚ Z OBJEKTÍVNYCH POZNATKOV VÝSKUMU TOHTO OBJEKTU A JEHO OBRANNÝCH ÚLOH A TIEŽ ANALOGICKY AJ Z POZNATKOV PRI REKONŠTRUKCII INÝCH STAVIEB TOHTO TYPU Z 9. - 10. STOROČIA V OKOLITÝCH KRAJINÁCH. IDE O REÁLNU, AJ KEĎ V DETAILOCH OBRANNÝCH PRVKOV ČI STRECHY HYPOTETICKÚ MODELOVÚ REKONŠTRUKCIU, KTORÁ SI VYŽIADALA POUŽITIE NIEKTORÝCH SÚČASNÝCH SPOJOVACÍCH PRVKOV I KONZERVAČNÝCH A STAVEBNÝCH TECHNÍK. ZOVŇAJŠKOVO SI VŠAK OBJEKT ZACHOVÁVA VŠETKY ČRTY PŮVODNEJ TESÁRSKEJ PRÁCE SPRED VIAC AKO JEDENÁSTICH STOROČÍ. DIELO VZNIKLO Z NADŠENIA, VÝBORNEJ SPOLUPRÁCE A VEĽKEJ OBETAVOSTI ZAJINTERESOVANÝCH ODBORNÍKOV, ORGANIZÁTOROV A STAVITEĽOV A TIEŽ VĎAKA POROZUMENIU A PODPORE OBYVATEĽOV OBCE BOJNÁ A ĎALŠÍCH SYMPATIZANTOV NAŠEJ MINULOSTI. MONUMENTÁLNA BRÁNA VÝZNAMNÉHO SLOVANSKÉHO KNIEŽACIEHO SÍDLA V BOJNEJ JE HMATATEĽNÝM SYMBOLOM VÝZNAMNÉHO OBDOBIA SLOVENSÝCH DEJÍN A TECHNICKEJ ZRUČNOSTI NAŠICH PREDKOV.



AKTUÁLNY POHĽAD NA REKONŠTRUKCIU BRÁNY



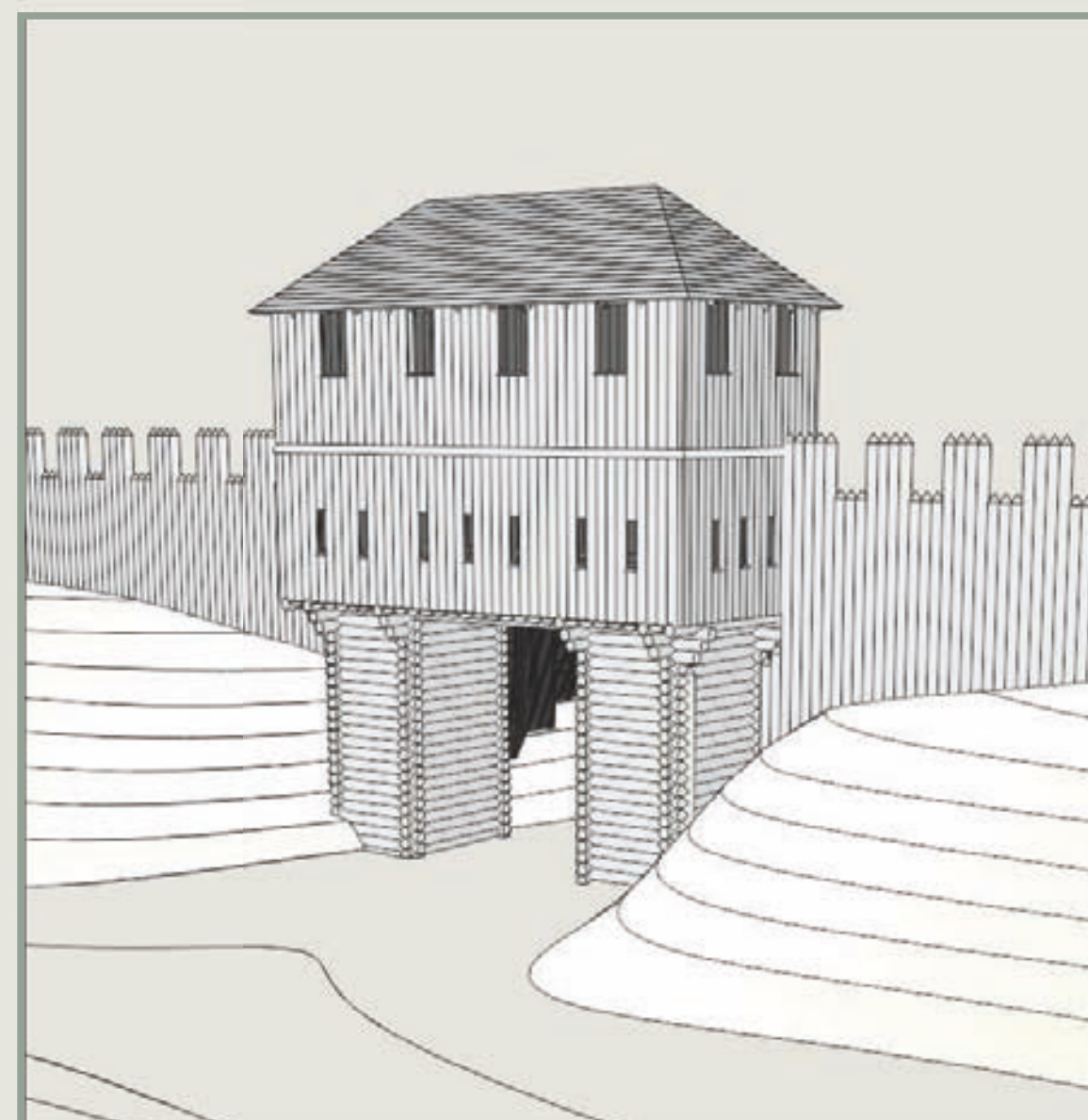
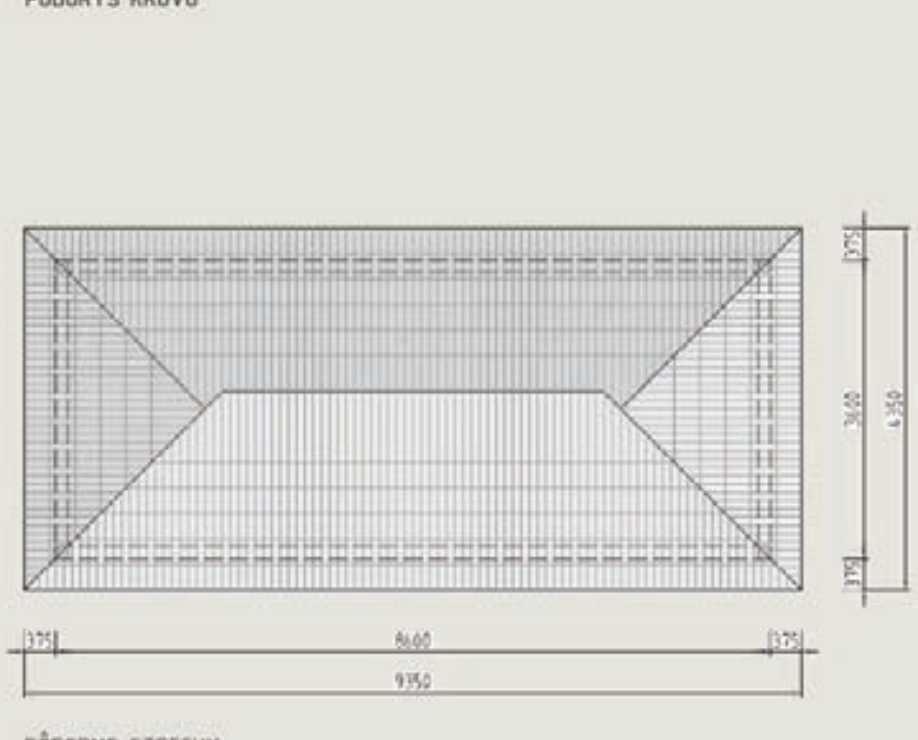
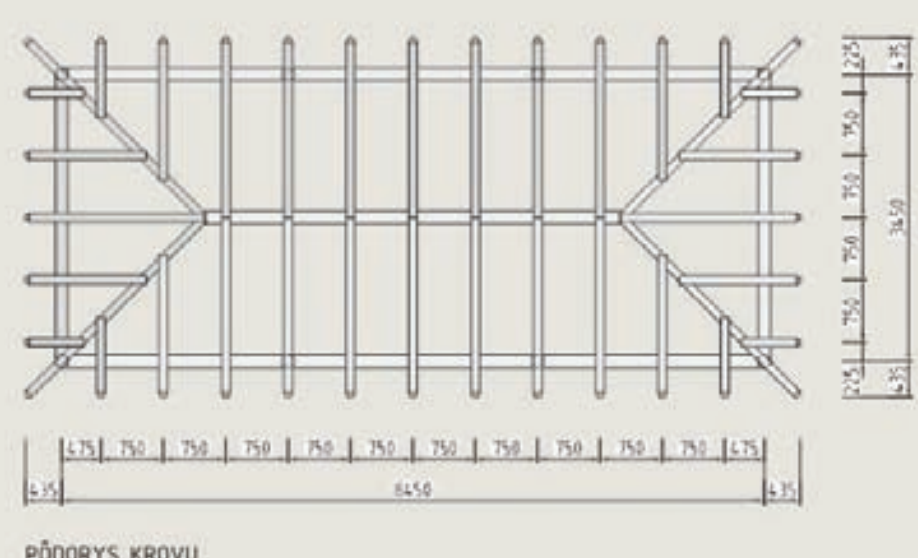
POHĽAD NA VÝCHODNÚ BRÁNU PRED ZAČATÍM VÝSKUMU A NA LIDAROVOM SNÍMKU



BRÁNA V PRIEBEHU VÝSTAVBY



VÝSKUMNÉ PRÁCE PRI ODKRÝVANÍ ZÁKLADOV BRÁNY



PROJEKTOVÉ RIŠENIE BRÁNY

