

Projekt Šance – Valy
(Pevnostný systém Jablunkovského priesmyku)

P. Bednár – Z. Poláková – M. Vojteček (Archeologický ústav SAV v Nitre)
Martin Krul (Múzeum Tešínska v Českom Tešíne)

V jarých mesiacoch roku 2008 realizoval Archeologický ústav SAV v Nitre v spolupráci s Múzeom Tešínska v Českom Tešíne projekt dokumentácie pevnostného systému Jablunkovského priesmyku. Ide o unikátnu sústavu opevnení vybudovanú Tešínskym kniežatstvom v 16.- 17. stor. Projekt bol pôvodne iniciovaný pripravovanou výstavbou diaľnice D3, ktorá mala zničiť podstatnú časť opevnenia v obci Čierne, v polohe Valy (vďaka iniciatíve Archeologického ústavu SAV v Nitre, v spolupráci s Pamiatkovým úradom SR, aktivitám Rozvojovej regionálnej agentúry Kysuce a obce Čierne a pochopeniu Národnej diaľničnej spoločnosti a projekčnej kancelárie Alfa 04, s. r. o. bola trasa pozmenená tak, aby sa minimalizovali negatívne zásahy do objektu). V rámci projektu sa vykonalo základné polohopisné zameranie systému redút, polredút a valov v polohe Valy – Malé šance v Čiernom, zamerali sa opevnenia Staré šance v Svrčinovci (spolu s unikátnou sústavou zaniknutých ciest v ich bezprostrednom okolí), v Čadci-Milošovej (Megoňky), V Mostoch u Jablunkova (reduta Dolina) a v Bukovci

Text k obrázkom:

Obr. 1. Družicový snímok Jablunkovského priesmyku s vyznačením jednotlivých objektov pevnostného systému. Legenda: 1 – lokalizované zamerané opevnenia; 2 – zachované opevnenia; 3 – nezachované opevnenia. Podkladový snímok z mapy Google Earth.

Obr. 2. Čierne, poloha Valy. Predbežné zameranie časti Malých šancí. Zameranie: M. Bartík, M. Vojteček, P. Bednár, AÚ SAV Nitra. Podkladová ortofotomapa: Eurosens, s. r. o. a Geodis, s. r. o.

Obr. 3. Svrčinovec – Staré šance. Vrstevnicový plán a terénny model opevnenia a zväzku úvozových ciest pri opevnení. Zameranie: P. Bednár, Z. Poláková, M. Vojteček, AÚ SAV Nitra.

Obr. 4a. Čadca – Milošová. Vrstevnicový plán a terénny model opevnenia. Zameranie: P. Bednár, Z. Poláková, AÚ SAV Nitra.

Obr. 4b. Čadca – Milošová. Terénny model opevnenia. Zameranie: P. Bednár, Z. Poláková, AÚ SAV Nitra.

Obr. 5a. Dolina. Vrstevnicový plán a terénny model opevnenia. Zameranie: P. Bednár, Z. Poláková, AÚ SAV Nitra, M. Krul, Múzeum Tešínska Český Tešín.

Obr. 5b. Dolina. Terénny model opevnenia. Zameranie: P. Bednár, Z. Poláková, AÚ SAV Nitra, M. Krul, Múzeum Tešínska Český Tešín.

Obr. 6a. Bukovec. Vrstevnicový plán a terénny model opevnenia. Zameranie: P. Bednár, Z. Poláková, AÚ SAV Nitra, M. Krul, Múzeum Tešínska Český Tešín.

Obr. 6b. Bukovec. Terénny model opevnenia. Zameranie: P. Bednár, Z. Poláková, AÚ SAV Nitra, M. Krul, Múzeum Tešínska Český Tešín.

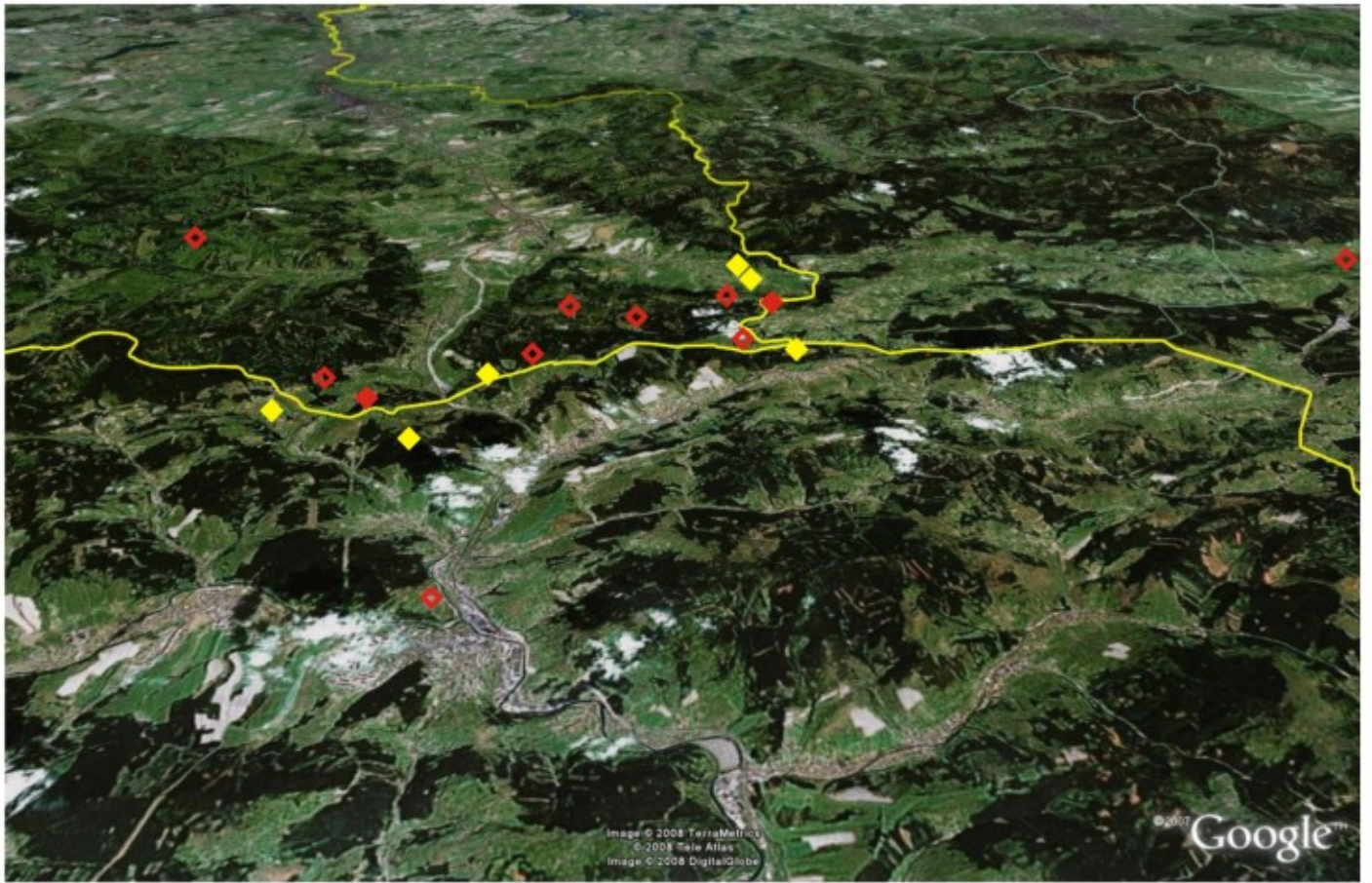
Obr. 7a. Bukovec-Kempa. Vrstevnicový plán a terénny model opevnenia. Zameranie: P. Bednár, Z. Poláková, AÚ SAV Nitra, M. Krul, Múzeum Tešínska Český Tešín.

Obr. 7b. Bukovec-Kempa. Terénny model opevnenia. Zameranie: P. Bednár, Z. Poláková, AÚ SAV Nitra, M. Krul, Múzeum Tešínska Český Tešín.

Literatúra:

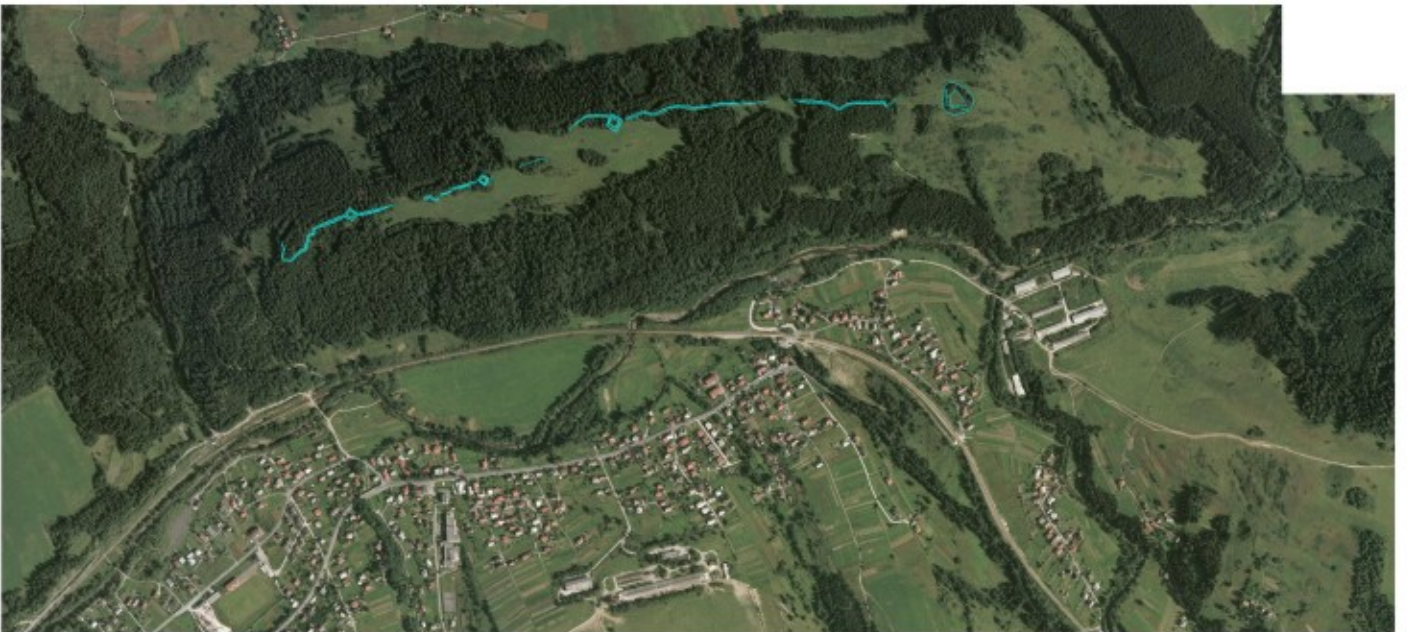
Bronček, P.(zost.): „Šance – Valy. Common Heritage“. Jablunkovské šance, systém opevnení na území troch štátov. Žilina 2008

1

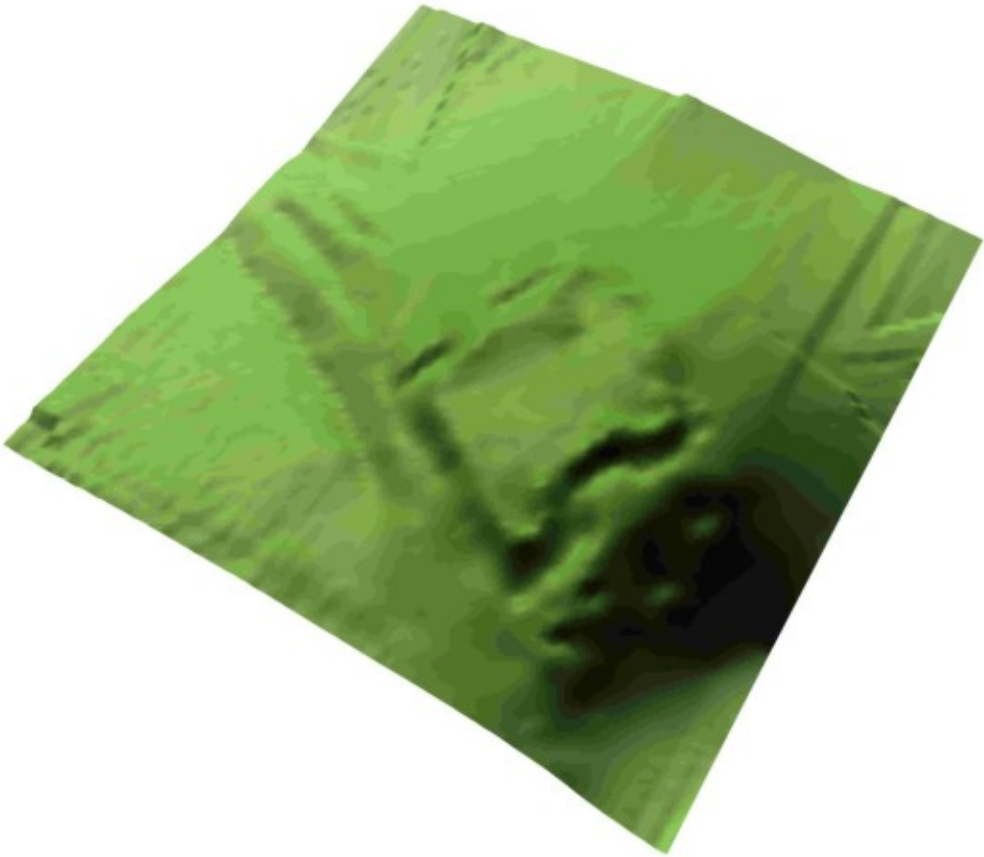
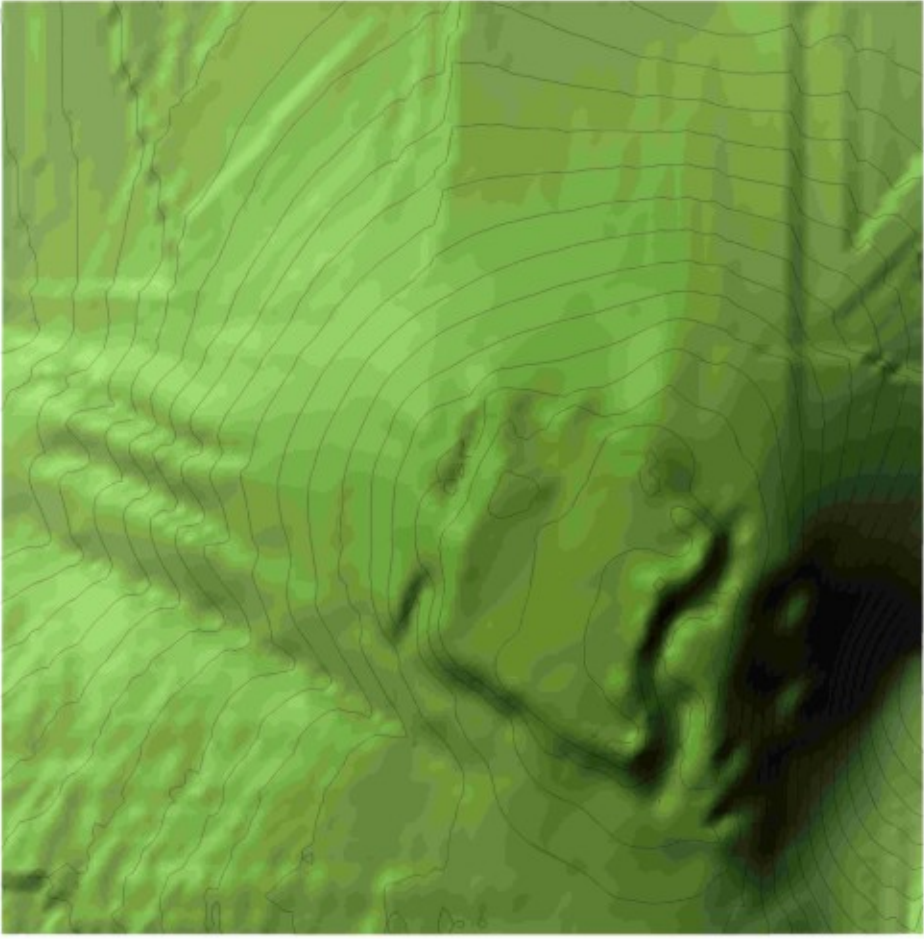


◆ -1 ◆ -2 ◆ -3

2



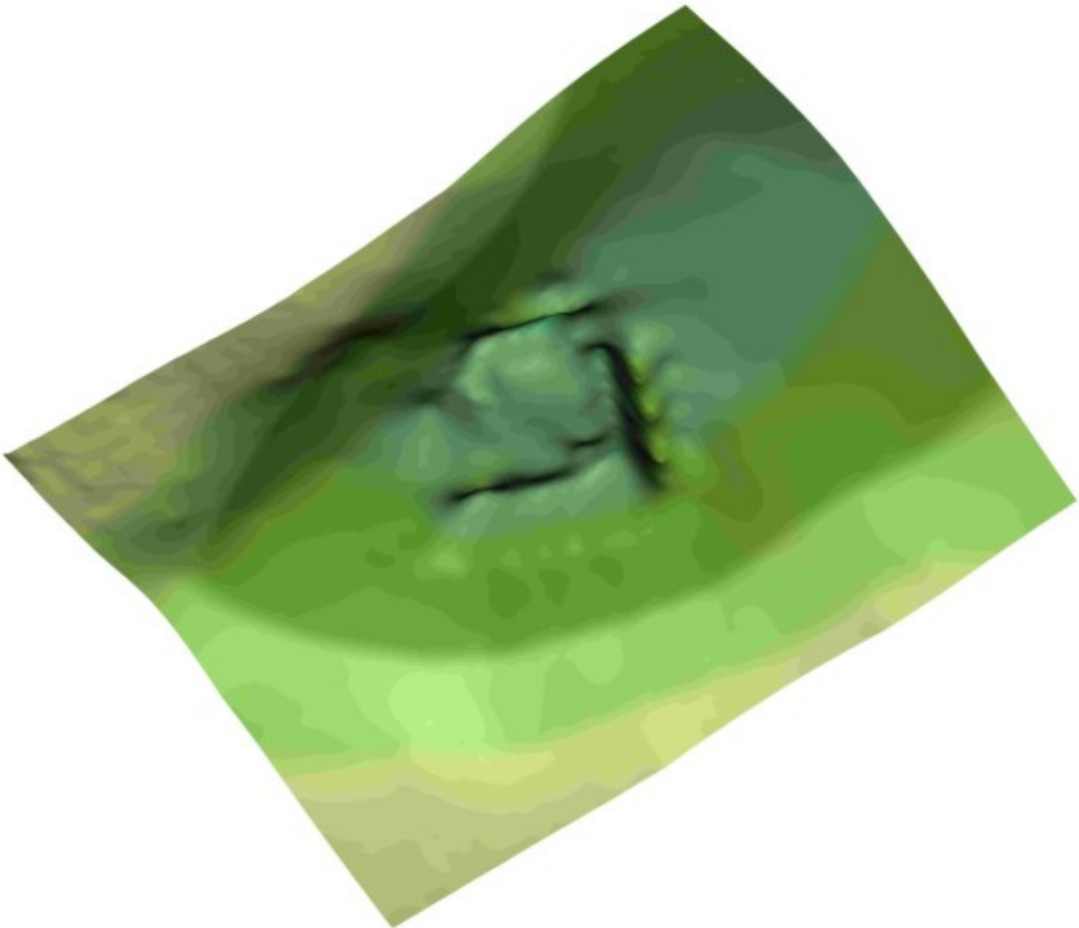
3



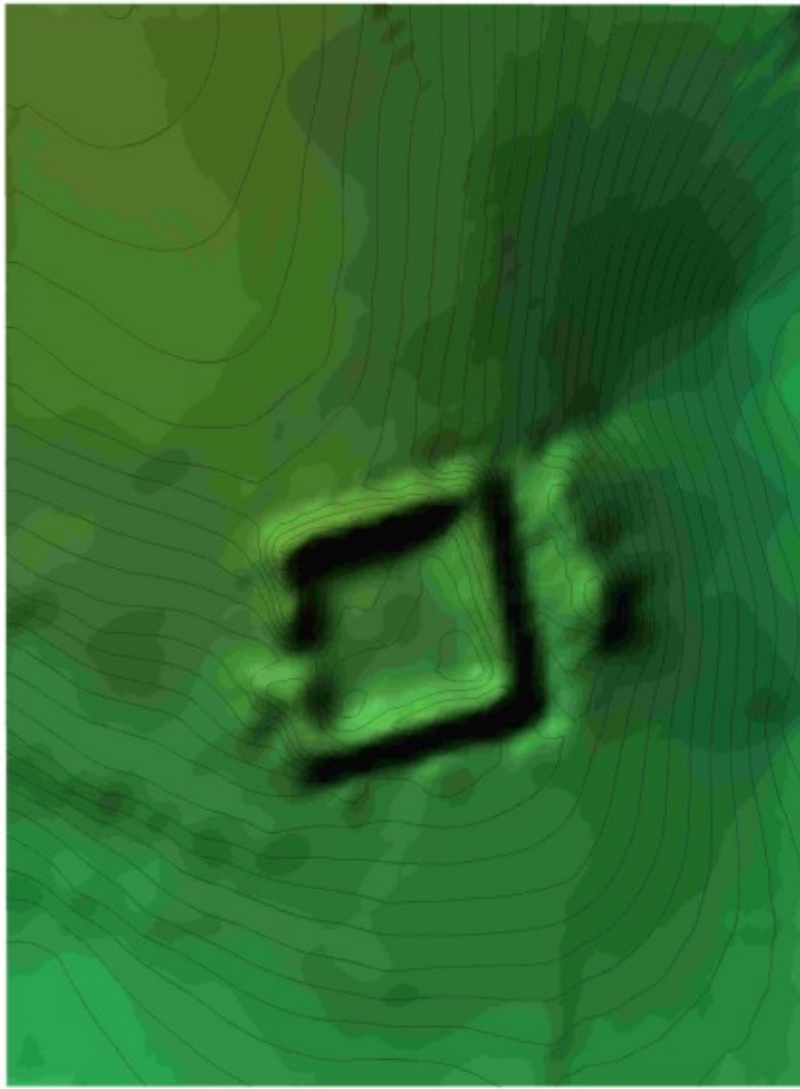
4a



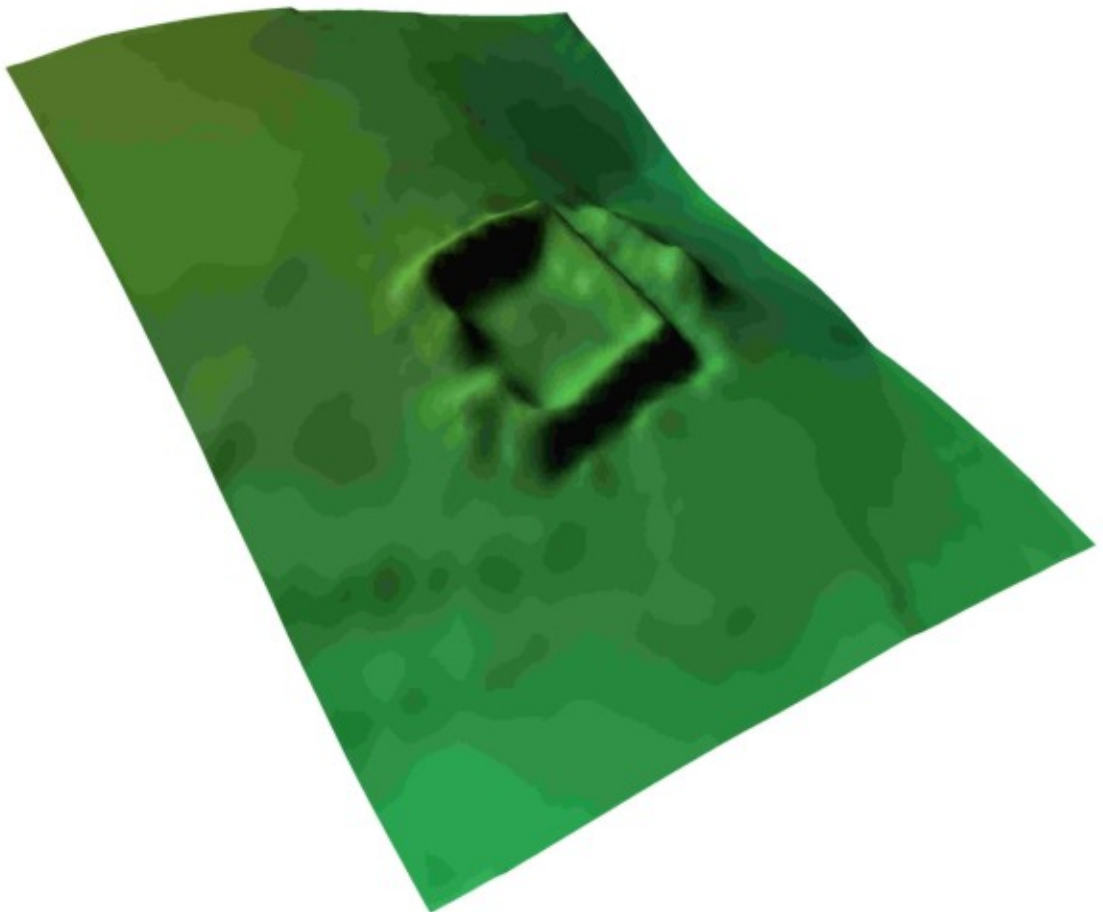
4b



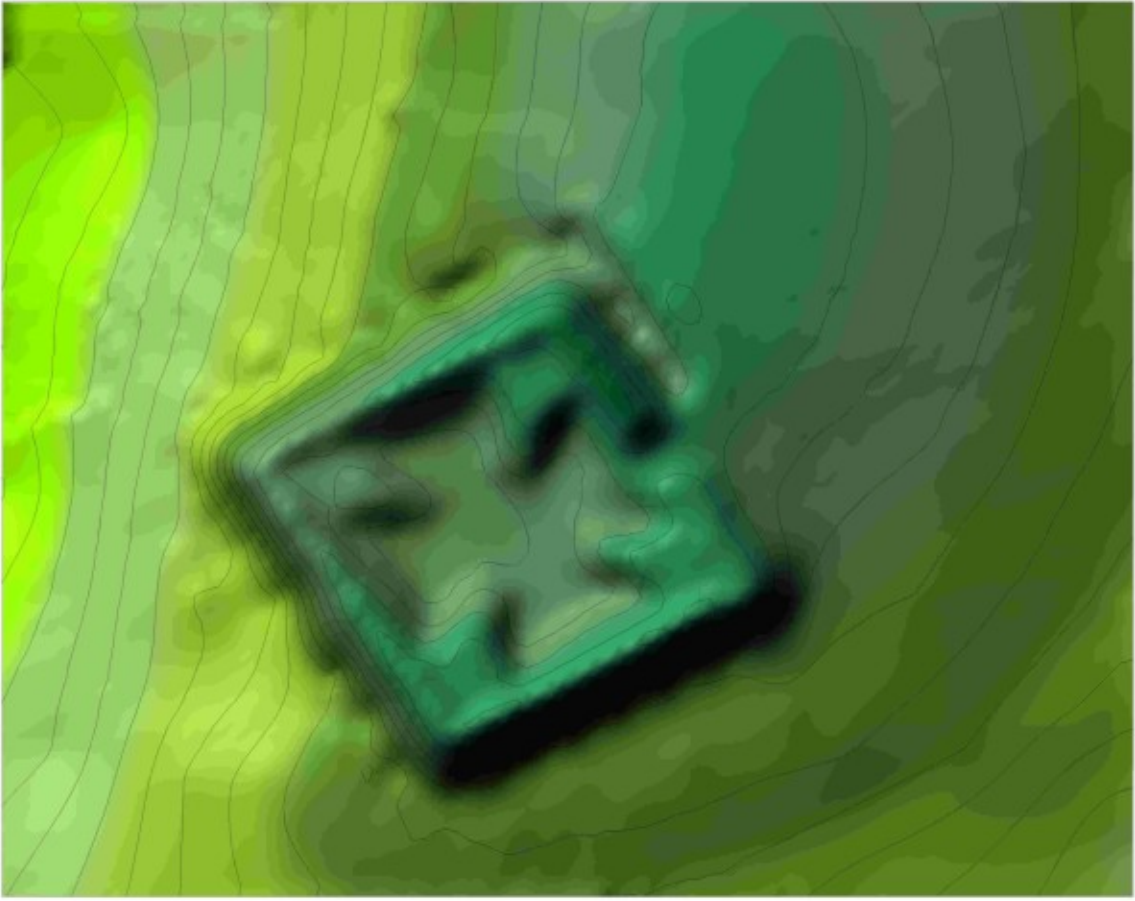
5a



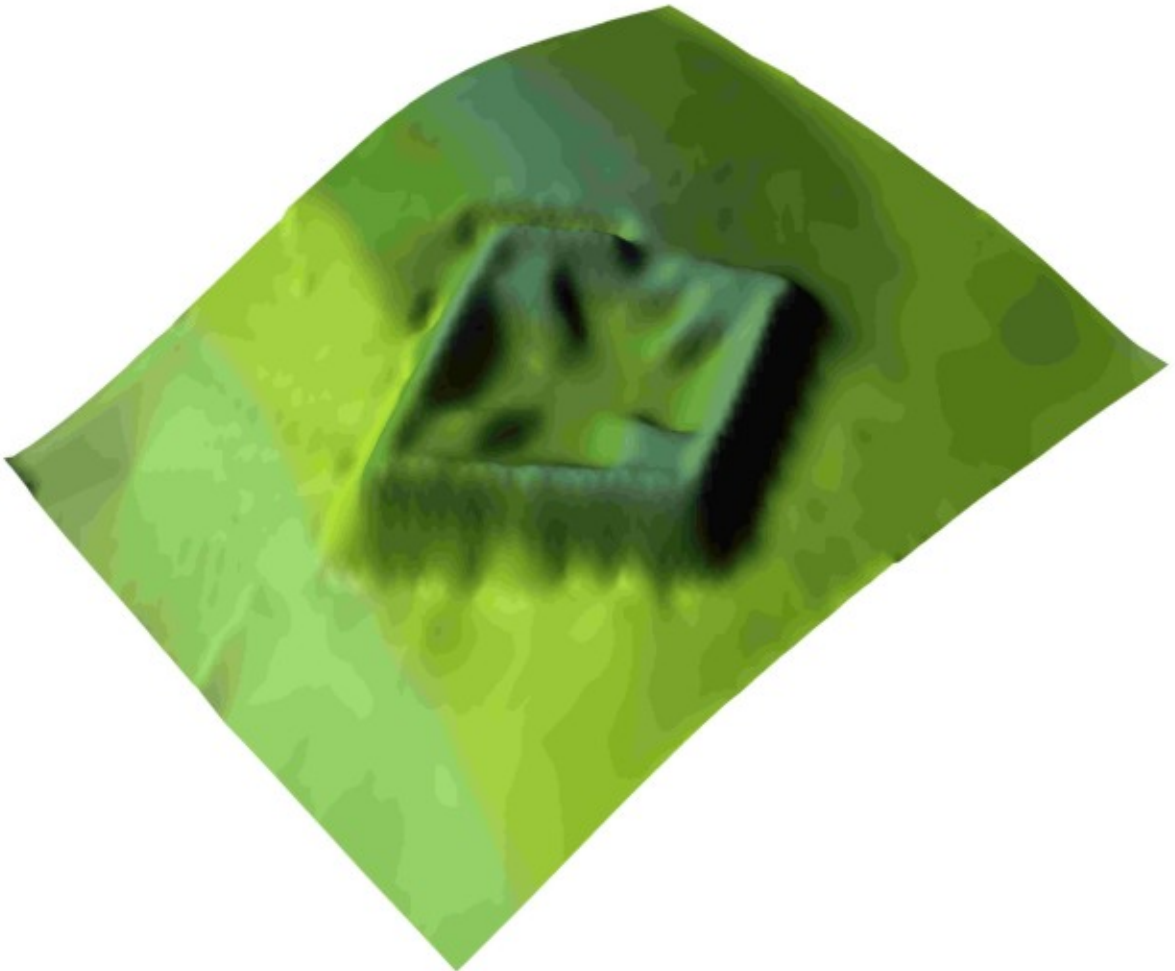
5b



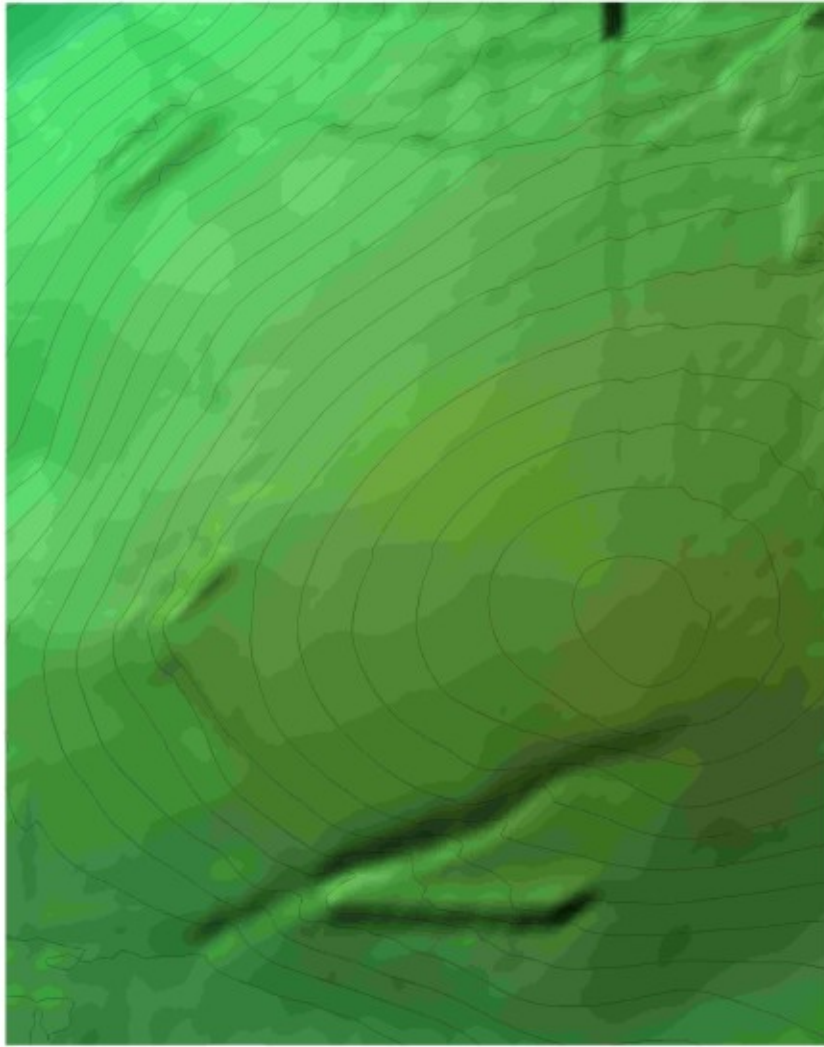
6a



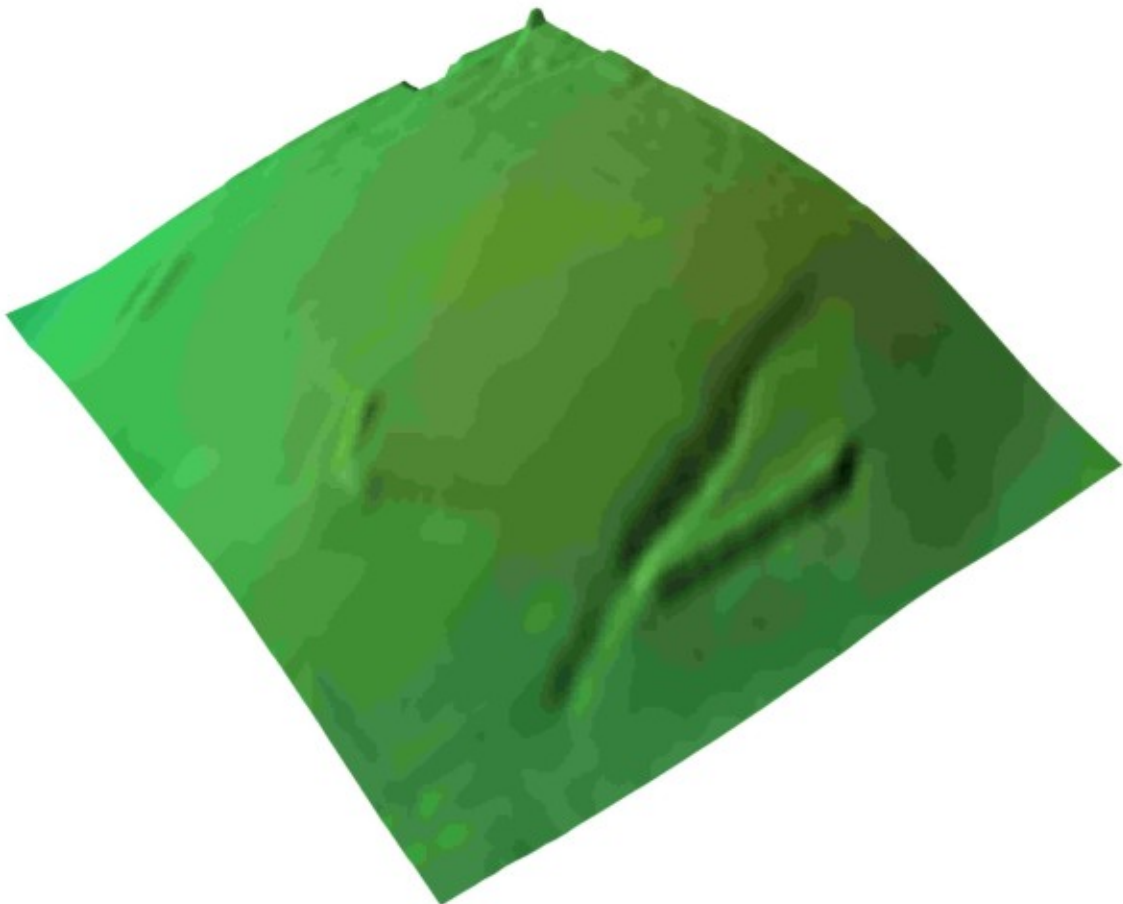
6b



7a



7b





IDEÁLNA REKONŠTRUKCIA POĽNÉHO OPEVNENIA - REDUTY V 17. STOROČÍ
LOKALITA - BUKOVEC



A - TERÉNNY MODEL
B - REKONŠTRUKCIA REDUTY
C - KANÓN S PRÍSLUŠENSTVOM

